

豬流行性下痢01

Porcine Epidemic Diarrhea, PED



病原簡介



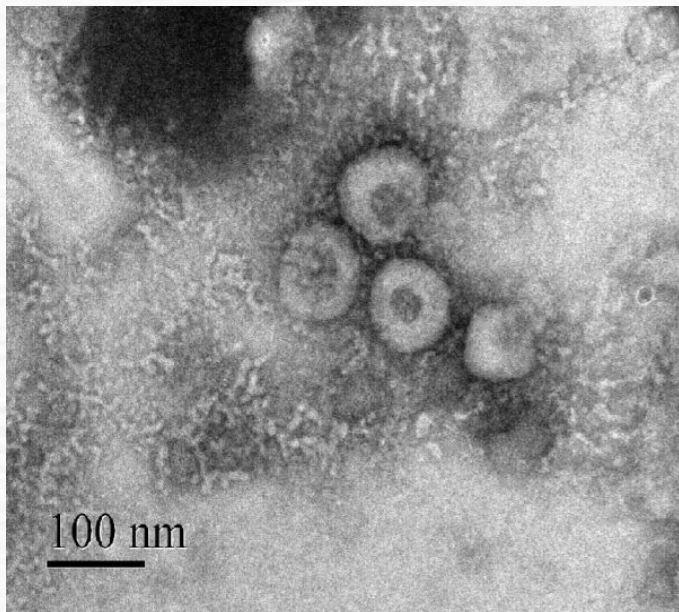
臨床症狀



肉眼及組織病變



PED之病原簡介



病原為 *Coronaviridae* 病毒科
Alphacoronavirus 病毒屬*

我國現況

- ① 好發於冬季
- ② 台灣養豬場於2013年12月至2014年間發生較大規模流行，現今仍有零星病例。 **

病原介紹

感染動物

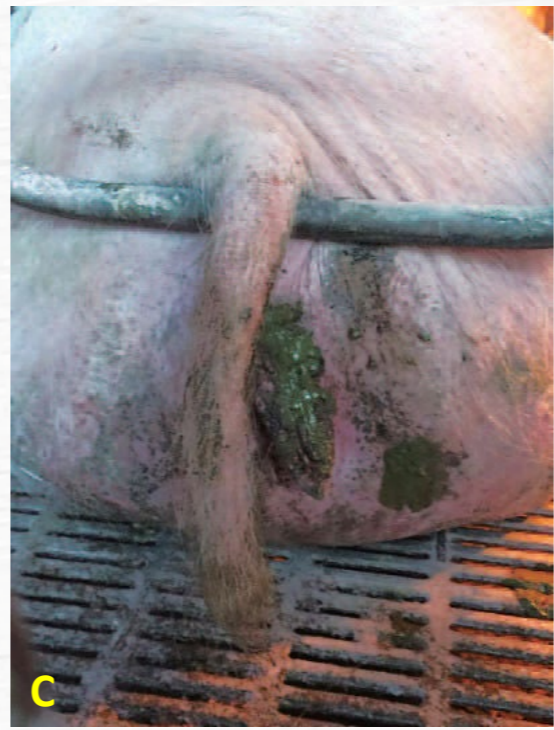
- ① 感染所有品系及各週齡豬隻
- ② 非人畜共通傳染病



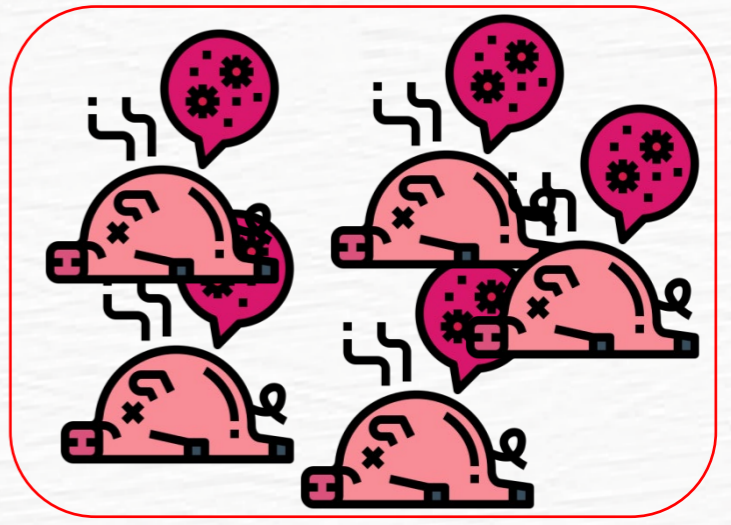
*圖片來源: 本所生物研究組

**參考資料: 獸醫專訊 2014年6月

感染豬隻之臨床症狀



食慾不振

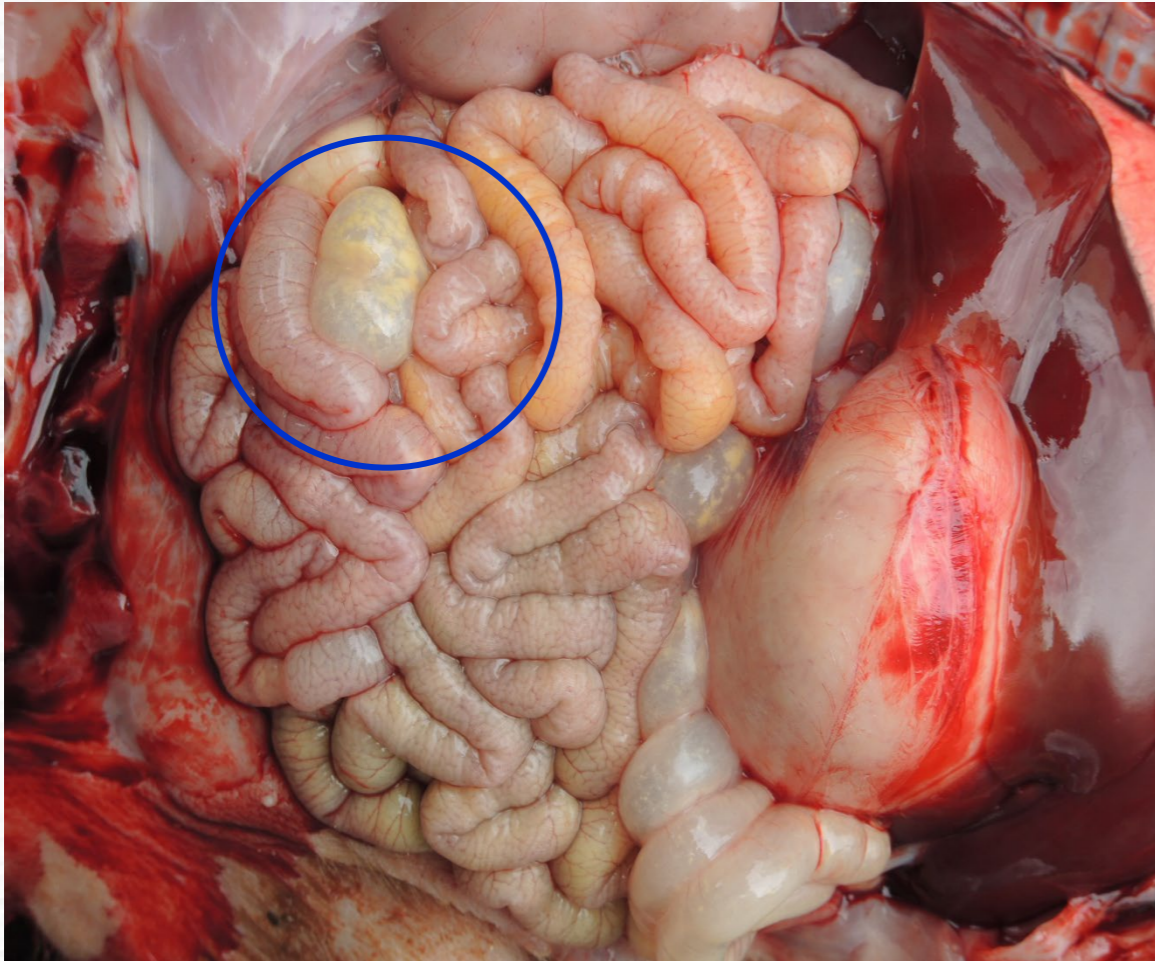


仔豬大量死亡

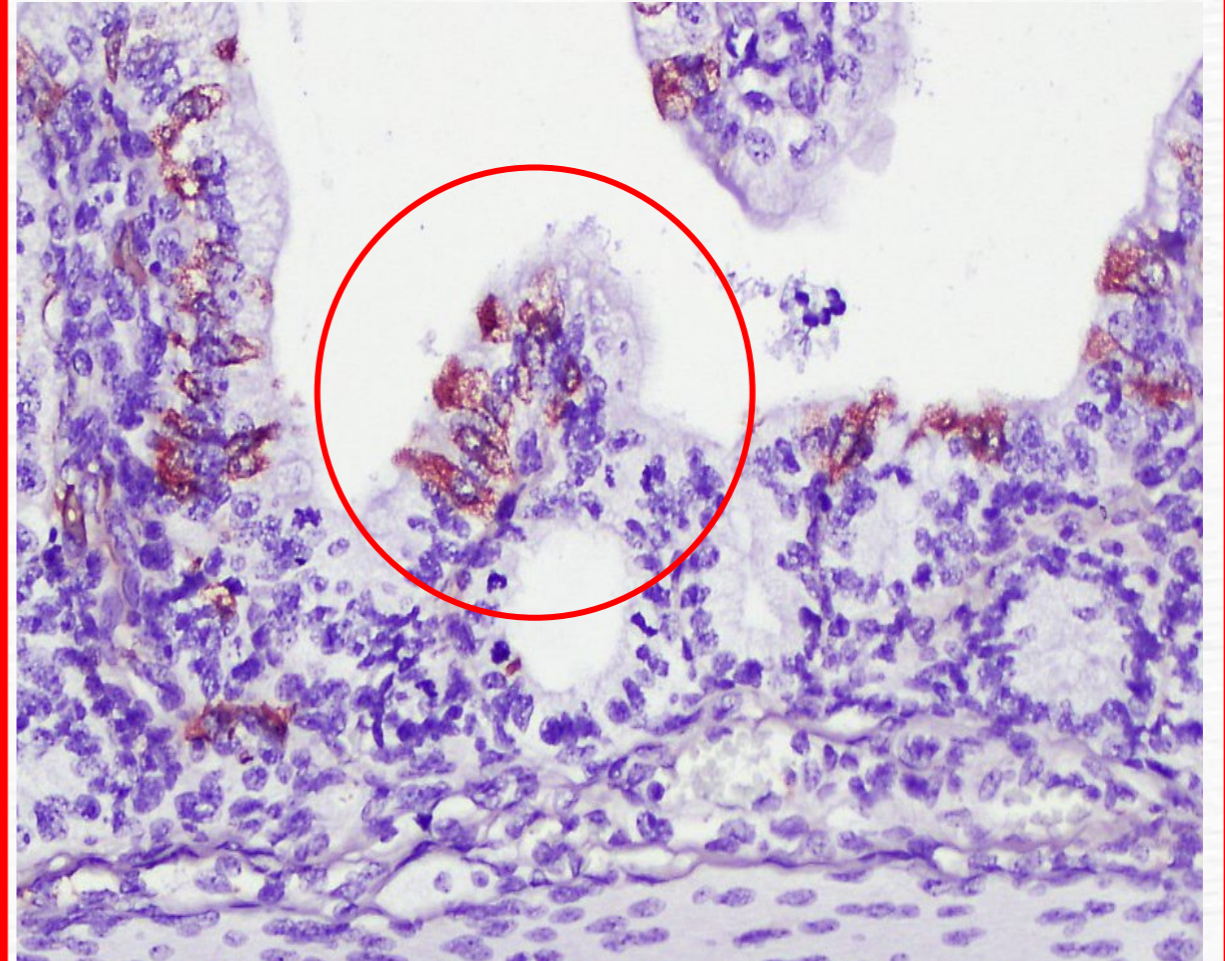
A：肉豬可見黃色水樣下痢；B：發病仔豬可見嘔吐及下痢情形，嚴重者併發脫水及酸中毒；C：感染發病母豬可見到下痢情形。

參考資料：獸醫專訊 2014年6月
<https://www.taisugar.com.tw/Monthly/CPN.aspx?ms=1382&p=13384874&s=13384897>

肉眼及組織病變



小腸壁變薄，內部充滿黃色液體而腫脹。



應用原位雜交法(ISH)進行檢測，可見小腸上皮絨毛細胞呈現PED病毒之核酸。



豬流行性下痢02

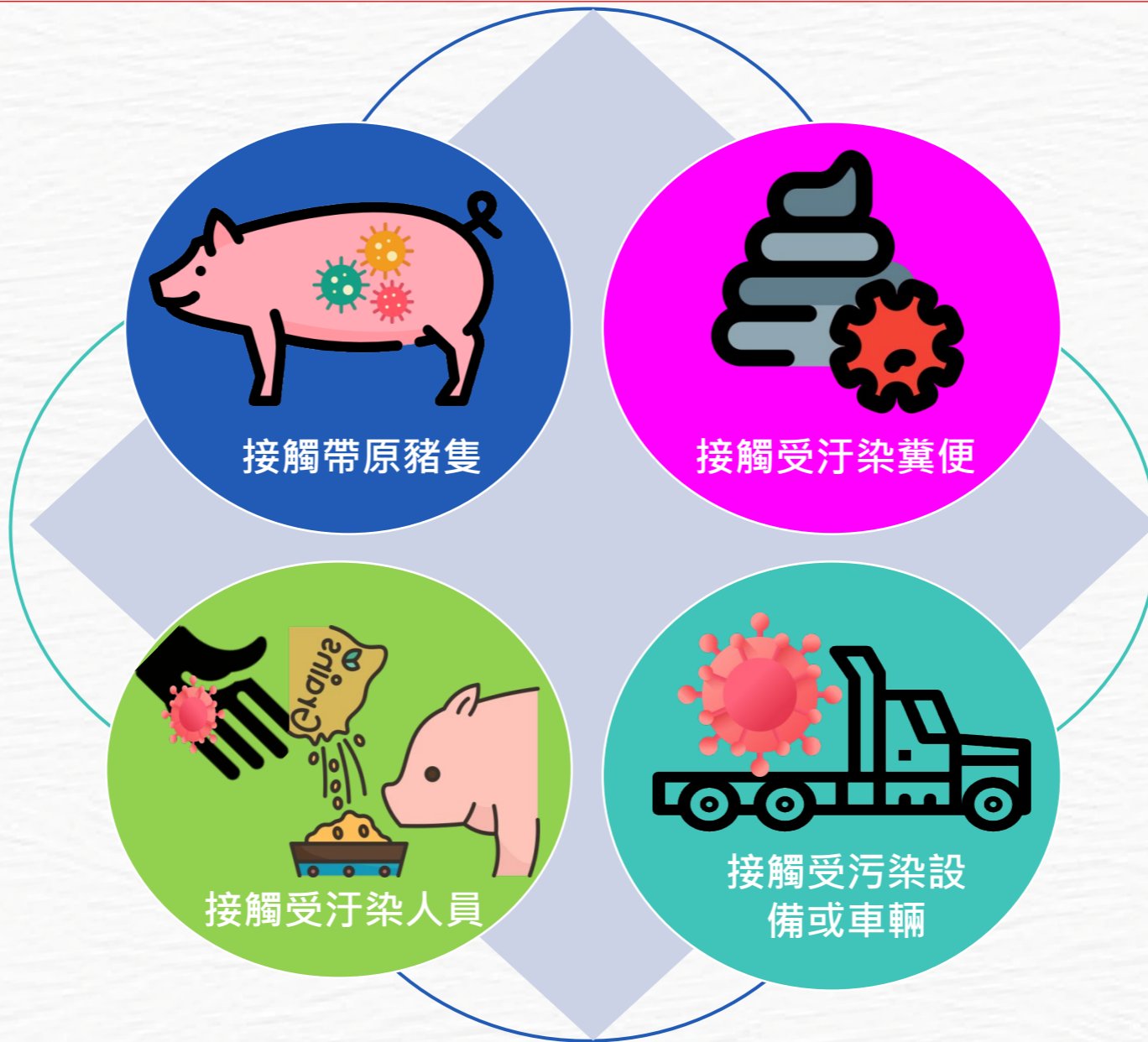
Porcine Epidemic Diarrhea, PED

-  傳播方式
-  診斷方式
-  預防和控制



圖片來源：free pngimg, flaticon.com

PED於豬場傳播方式



疫情

PED之診斷方法

臨床症狀觀察



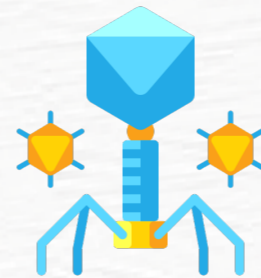
食慾不振、嘔吐、下痢及仔豬死亡。

肉眼及組織病變



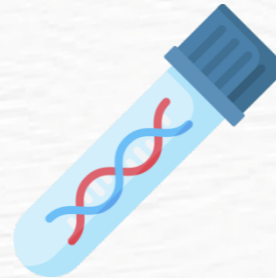
小腸(主要為空腸及迴腸)絨毛上皮細胞萎縮，並可見空泡化及脫落。

病毒分離及電子顯微鏡



可以直接觀察到病毒之存在

病毒核酸檢測



偵測有無病毒的抗原或核酸存在及位置，並與傳染性胃腸炎病毒及豬輪狀病毒感染症等作區別診斷。

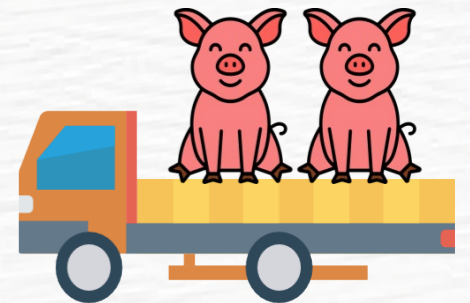
PED之預防和控制



疑似病例，應立即通報轄內動物防疫機關。



養豬場需落實門禁及人車管制、飼養管理與環境消毒等相關措施。



運豬車輛和相關設備需確實清洗和消毒